



**MAPEAMENTO RELATIVO ÀS ÁREAS DE CONTAMINAÇÃO DO SOLO, PROCESSOS GEODINÂMICOS PERIGOSOS E MINERAÇÃO, RISCO DE INCÊNDIOS COM COMENTÁRIOS INTEGRADOS DAS ÁREAS DE RISCO DO MUNICÍPIO DE PAULISTÂNIA-SP**



**Versão Atualizada  
2025**



# VULNERABILIDADE

- O mapa da próxima página apresenta as áreas do município de Paulistânia mais vulneráveis, sejam elas decorrentes de processos naturais ou antrópicos.



**VULNERABILIDADE EM UNIDADES  
TERRITORIAIS BÁSICAS – MUNICÍPIO DE  
PAULISTÂNIA**

**Legenda**

— paulistania\_hidrografia2

▭ paulistania\_limite2

PAULISTANIA\_UTB

▭ N\_CLASS

▭ V05

▭ V07

▭ V10

▭ V11

▭ V12

▭

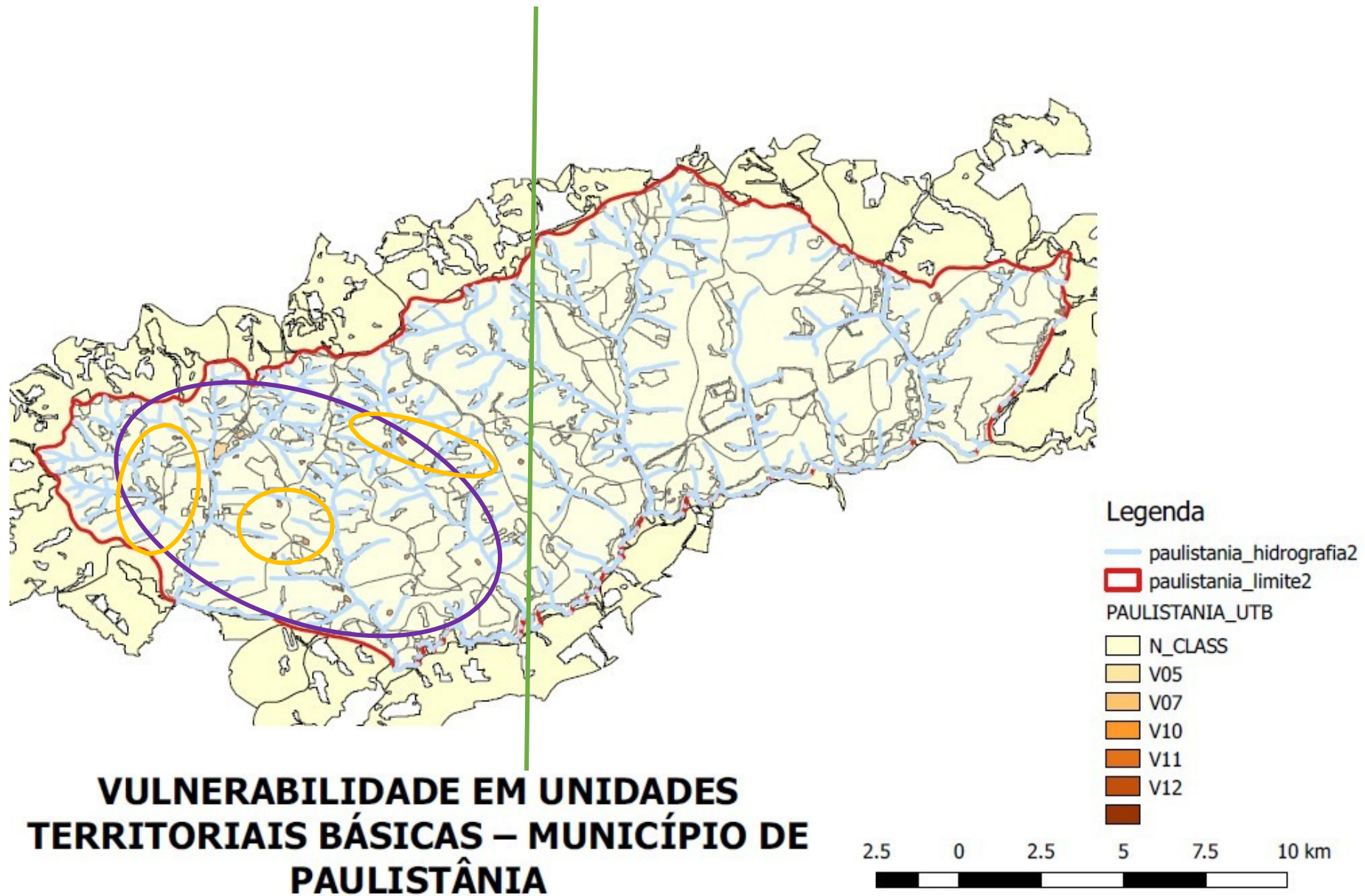
2.5 0 2.5 5 7.5 10 km



# Análise do mapa de vulnerabilidade

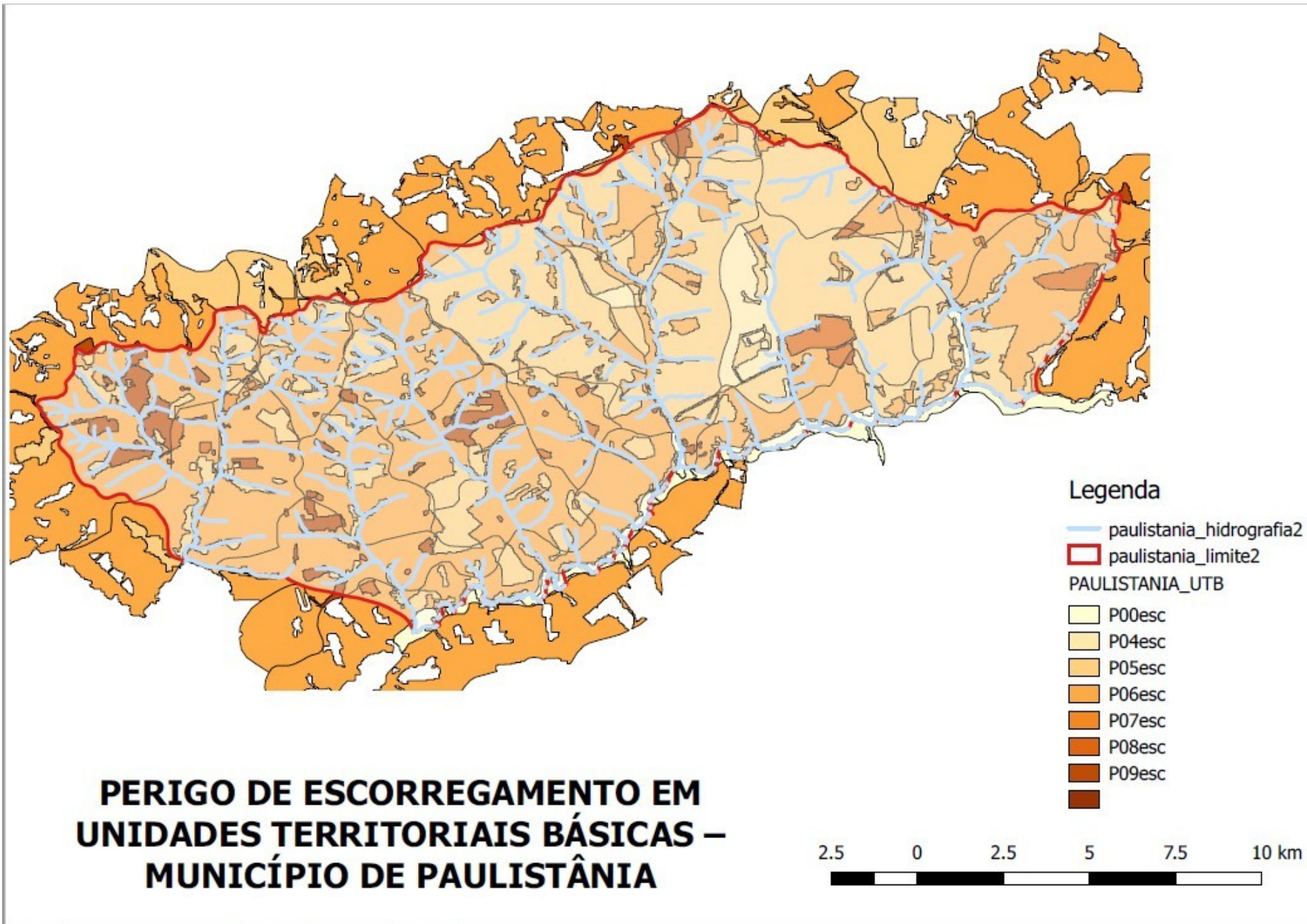
Para entendimento do mapa vamos ter como base a divisão dos corpos hídricos do município(**linha verde**), observando a porção onde eles estão mais presentes(lado esquerdo do mapa). Coincidentemente, as áreas de maior vulnerabilidade se encontram presentes na porção esquerda do mapa, marcados pelo **circulo roxo**. A partir daí podemos observar que áreas próximas a mais de um córrego são consideradas como Classe 10 ( alta vulnerabilidade)marcadas por um **círculo amarelo**, ou seja, aqui os processos naturais são os maiores responsáveis por oferecer perigo as pessoas. Ao falar em pessoas, devemos nos lembrar da área urbana, onde se concentram a maior parte delas, e, levando em consideração essa área(**em laranja**)percebemos que se encontra em faixa de vulnerabilidade Classe 5(baixa).

O mapa de Vulnerabilidade servirá de base para a análise dos próximos mapas.



# PERIGO DE ESCORREGAMENTO

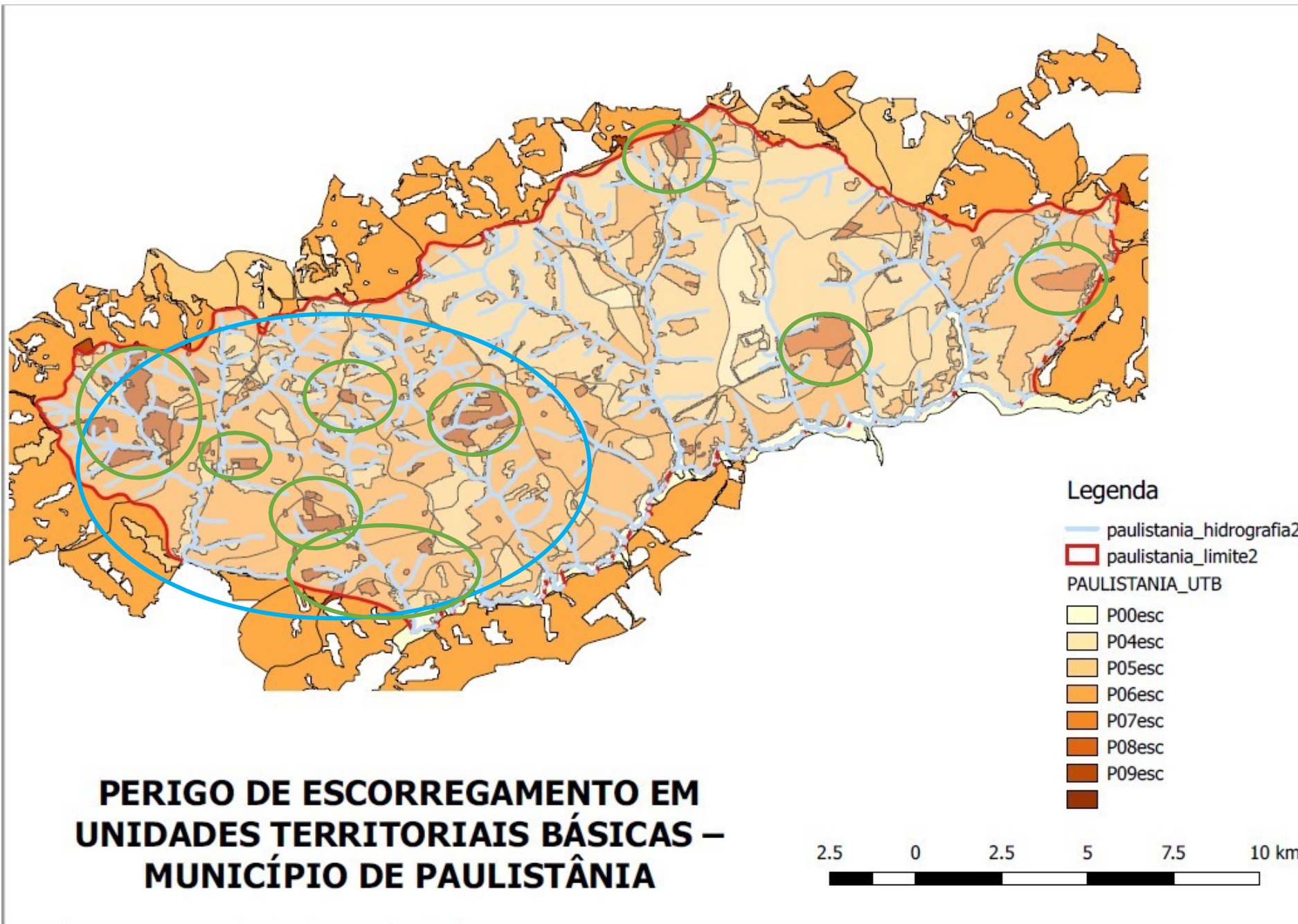
- Os mapas relacionados como **PERIGO**, referem-se primeiramente às áreas que estão sujeitas aos processos naturais.



# Análise do mapa de Perigo de Escorregamentos

A área que detém os maiores perigos de escorregamento( **círculo azul**) coincidem com as áreas de maior vulnerabilidade do município, apresentadas no Mapa de Vulnerabilidade. Nessa área o perigo de escorregamento ocorre por intermédio do relevo acidentado, relacionado ao tipo de solo predominante no município de Paulistânia, os argissolos – caracterizados pela fragilidade e suscetíveis aos processos erosivos. Temos áreas classificadas como Alta, marcadas em **verde** próximas das cabeceiras, nascentes e encontros de corpos d'água.





# RISCO DE ESCORREGAMENTO

Os mapas relacionados como **RISCO**, estão ligados principalmente às ações do homem no meio ambiente, oferecendo desta forma o risco para ele mesmo.



### Legenda

— paulistania\_hidrografia2

▭ paulistania\_limite2

PAULISTANIA\_UTB

□ N\_CLASS

□ R00esc

□ R01esc

□ R03esc

□ R04esc

□ R07esc

□ R08esc

□ R09esc

□

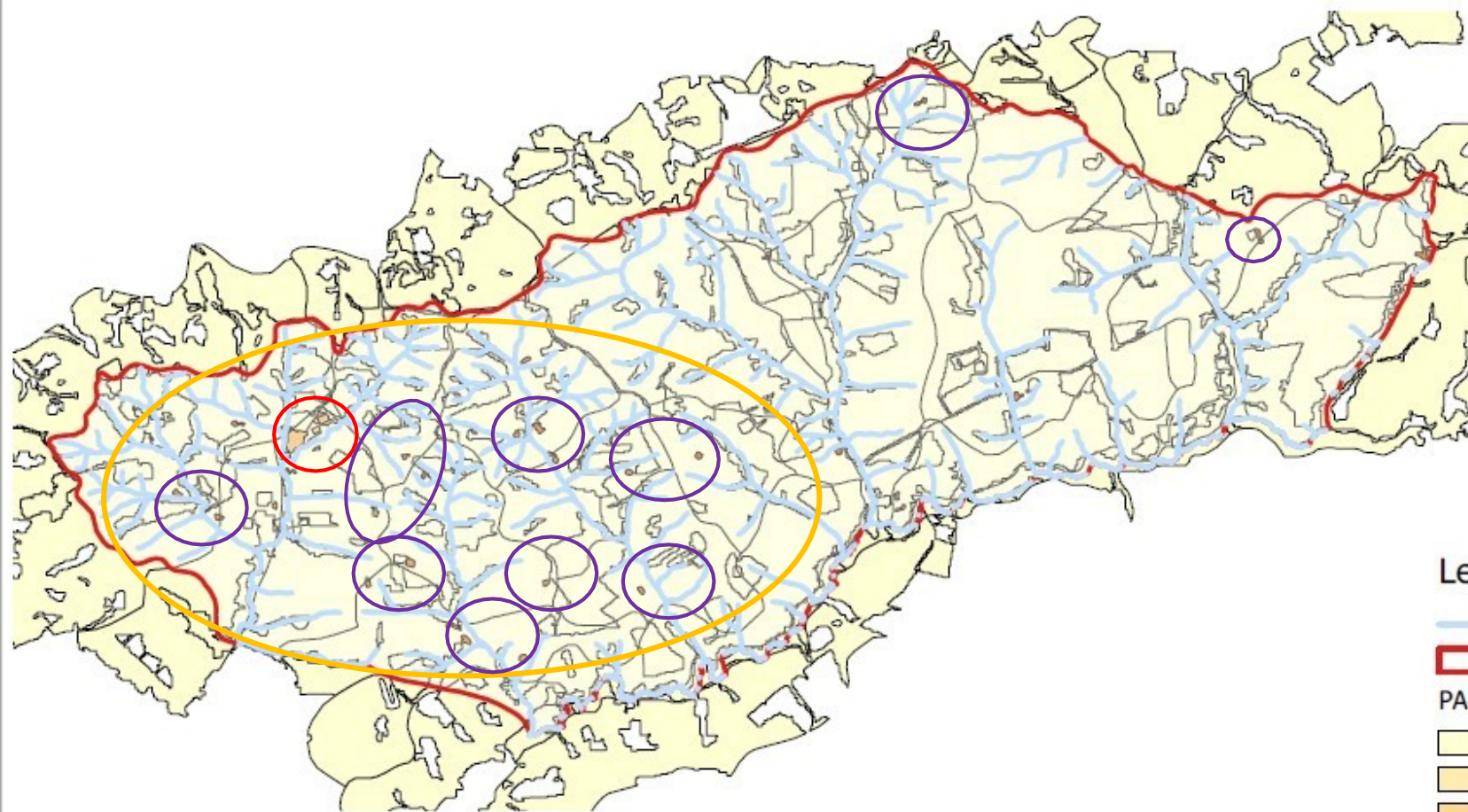
## RISCO DE ESCORREGAMENTO EM UNIDADES TERRITORIAIS BÁSICAS – MUNICÍPIO DE PAULISTÂNIA

2.5 0 2.5 5 7.5 10 km



# Análise do mapa de Risco de Escorregamentos

- A área que detém os maiores perigos de escorregamento( **círculo amarelo**) coincidem com as áreas de maior vulnerabilidade do município, apresentadas no Mapa de Vulnerabilidade. Nessa área o risco de escorregamento ocorre por intermédio das ações antrópicas, aliadas ao relevo acidentado, relacionado ao tipo de solo predominante no município de Paulistânia, os argissolos – caracterizados pela fragilidade e suscetíveis aos processos erosivos. Na área urbana (**círculo vermelho**) os riscos de escorregamentos estão relacionados aos processos de urbanização - construções e intervenções da engenharia que relacionam-se ao aumento das áreas de risco, tais como represamentos, compactação do solo, etc; nessa área o risco é classificado como classe 1- baixa. As áreas marcadas em **roxo** referem-se as atividades agrícolas, que estão diretamente ligadas ao aumento de risco de escorregamento na Área Rural. Nessas áreas o risco é classificado como Moderado a Alto – a partir da classe 8.



### Legenda

— paulistania\_hidrografia2

— paulistania\_limite2

PAULISTANIA\_UTB

N\_CLASS

R00esc

R01esc

R03esc

R04esc

R07esc

R08esc

R09esc

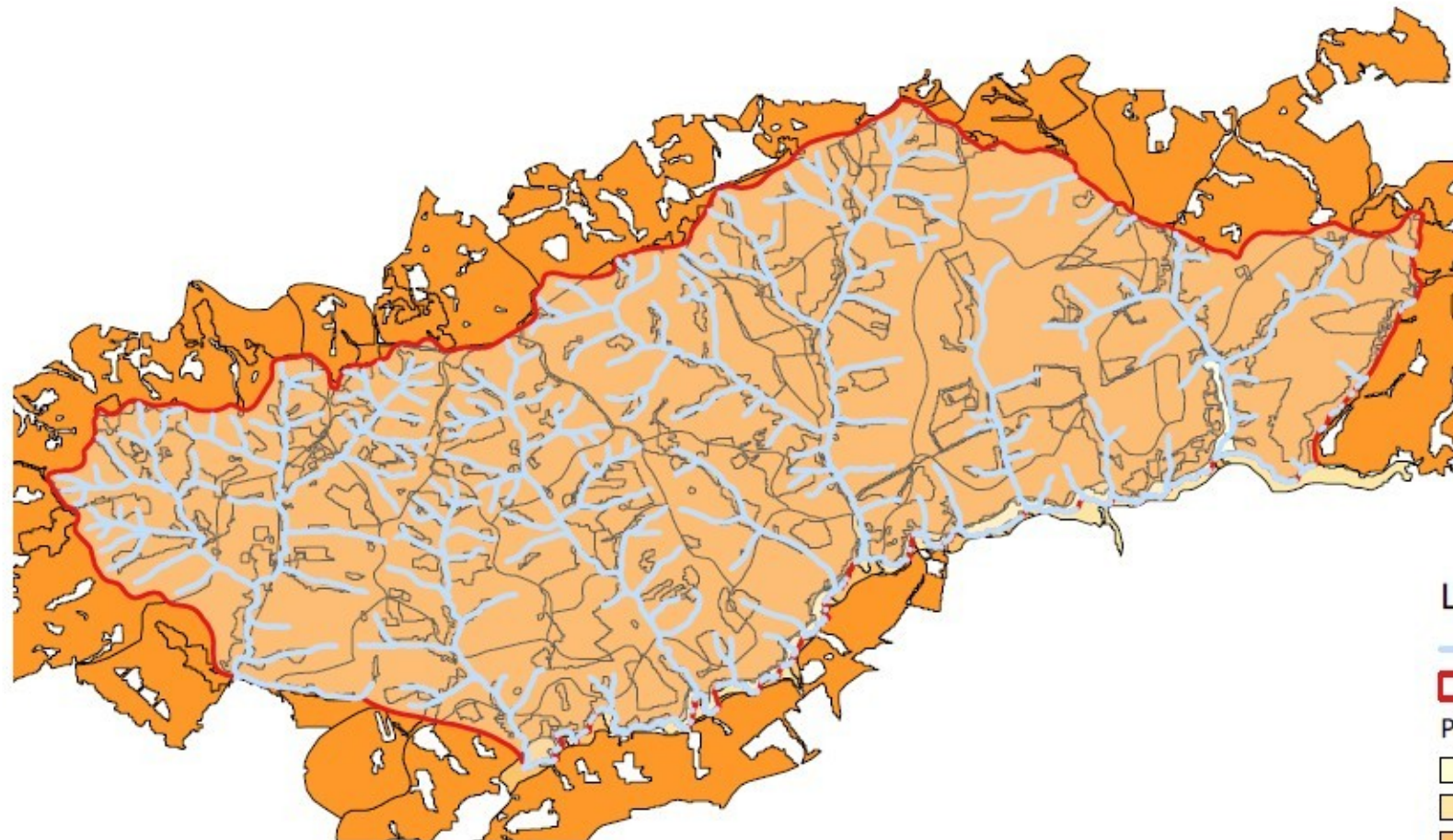
## RISCO DE ESCORREGAMENTO EM UNIDADES TERRITORIAIS BÁSICAS – MUNICÍPIO DE PAULISTÂNIA

2.5 0 2.5 5 7.5 10 km



# PERIGO DE INUNDAÇÕES

O perigo de inundações está relacionado aos processos naturais ocorridos nas áreas próximas dos córregos e situadas no baixo relevo.



Legenda

paulistania\_hidrografia2

paulistania\_limite2

PAULISTANIA\_UTB

P04inu

P06inu

P08inu

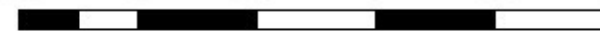
P0inu

P10inu

P12inu

**PERIGO DE INUNDAÇÕES EM UNIDADES  
TERRITORIAIS BÁSICAS – MUNICÍPIO DE  
PAULISTÂNIA**

2.5 0 2.5 5 7.5 10 km



# Análise do mapa de Perigo de Inundações

- A área de maior perigo de inundações (**círculo verde**) que ocorre no município de Paulistânia, se encontra na beira do Rio Turvo, o principal corpo hídrico da região. As suas margens são vegetadas por mata de várzea, ou seja, o processo de inundação ocorre naturalmente e colabora com a manutenção da sua fitofisionomia. O perigo nessa área é classificado como Classe 6 – Baixo.





**PERIGO DE INUNDAÇÕES EM UNIDADES TERRITORIAIS BÁSICAS – MUNICÍPIO DE PAULISTÂNIA**

**Legenda**

-  paulistania\_hidrografia2
-  paulistania\_limite2
- PAULISTANIA\_UTB
  -  P04inu
  -  P06inu
  -  P08inu
  -  P0inu
  -  P10inu
  -  P12inu
  - 



# RISCO DE INUNDAÇÕES

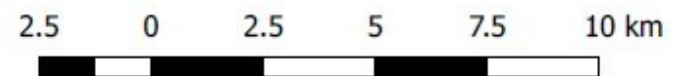
- O mapa de risco de inundações refere-se aos locais em que as atividades antrópicas oferecem vulnerabilidade para as demais pessoas através do condicionamento de variantes relacionadas aos recursos hídricos, tais como represas e desvios do curso dos rios.



### Legenda

- paulistania\_hidrografia2
- ▭ paulistania\_limite2
- PAULISTANIA\_UTB
- ▭ N\_CLASS
- ▭ R00inu
- ▭ R03inu
- ▭

## RISCO DE INUNDAÇÃO EM UNIDADES TERRITORIAIS BÁSICAS – MUNICÍPIO DE PAULISTÂNIA



# Análise do mapa de Perigo de Inundações

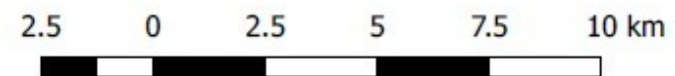
- A escala mais alta nesse mapa é a classe 3 – muito baixo para o perigo de inundações, e está relacionada ao represamento de corpos d'água. Esses locais estão circulaados com a cor laranja, e estão relacionados aos pontos de vulnerabilidade.



### Legenda

- paulistania\_hidrografia2
- paulistania\_limite2
- PAULISTANIA\_UTB
  - N\_CLASS
  - R00inu
  - R03inu
  -

## RISCO DE INUNDAÇÃO EM UNIDADES TERRITORIAIS BÁSICAS – MUNICÍPIO DE PAULISTÂNIA



# ÁREAS CONTAMINADAS

De acordo com o mapa da próxima página, Paulistânia possui duas áreas consideradas contaminadas:

- A área pertencente ao Aterro Sanitário;
- A área pertencente ao Cemitério.



GOVERNO DO ESTADO  
DE SÃO PAULO  
Secretaria do Meio Ambiente

## LEGENDA

### Áreas Contaminadas e Reabilitadas - Ano 2016

- Contaminada com risco confirmado (ACRi)
- Contaminada em processo de reutilização (ACRu)
- Contaminada sob investigação (ACI)
- Em processo de monitoramento para encerramento (AME)
- Em processo de remediação (ACRe)
- Reabilitada para o uso declarado (AR)

### Limite Municipal SP (IGC)

- Limite Municipal

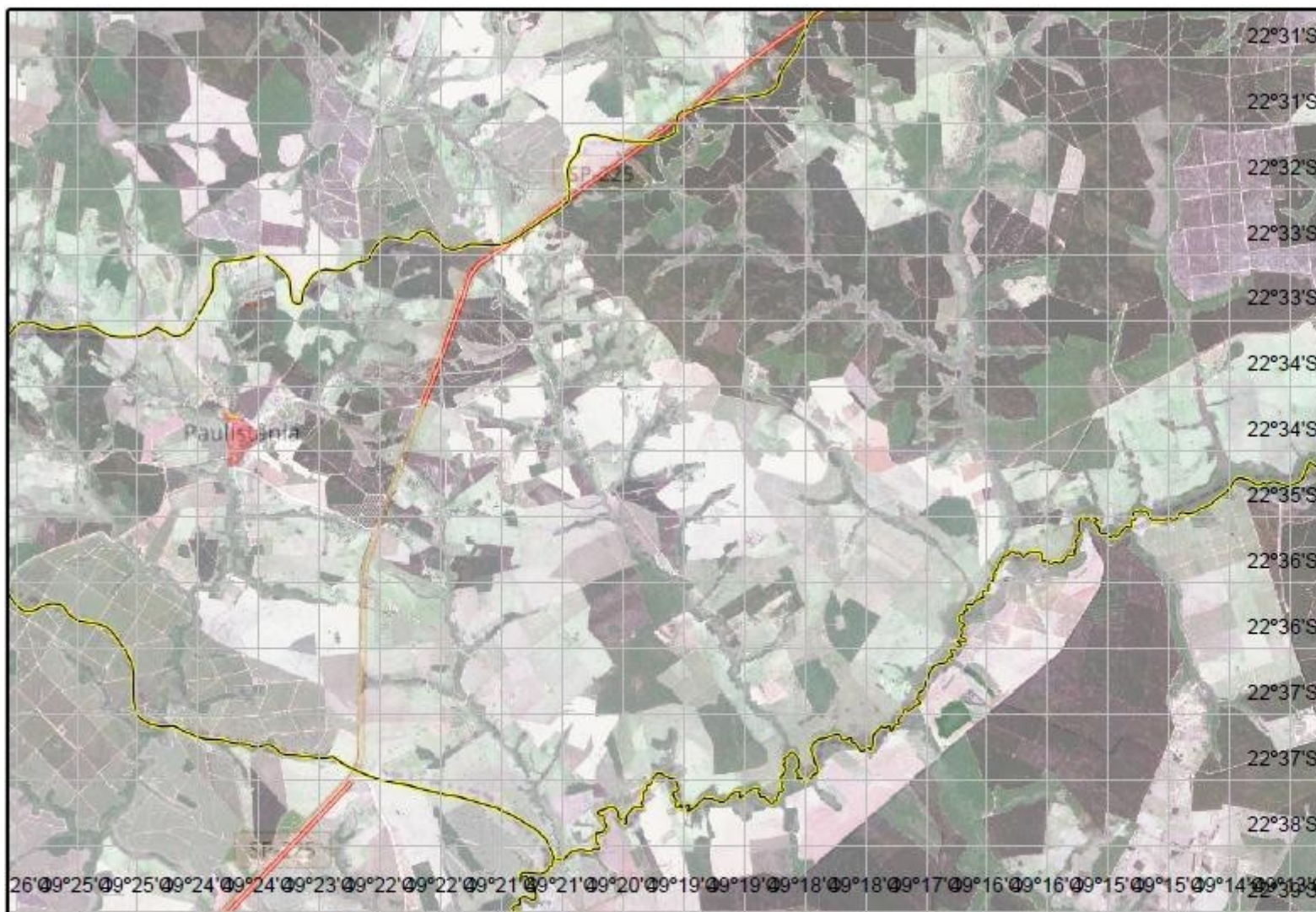
### Logradouros

- ▬ Rodovias
- ▬ Vias Principais
- ▬ Ruas

### Áreas Urbanas

- Mancha Urbana

### Imagens RapidEye 2013/2014



## Mapeamento das áreas contaminadas do município de Paulistânia

ELABORADO POR: Secretaria  
Municipal de Agricultura e Meio  
Ambiente  
DATA :14/08/2017

DATUM HORIZONTAL: SIRGAS 2000  
SISTEMA DE COORDENADAS GEOGRÁFICAS  
ESCALA GRÁFICA

0 1 2 3km



DataGEO  
Sistema Ambiental Paulista

Mapa elaborado a partir de informações disponíveis em  
<http://datageo.ambiente.sp.gov.br>

# Análise do mapa de Áreas Contaminadas

Podemos observar no mapa, que a área do **círculo verde** corresponde ao aterro sanitário, que encontra-se em área de risco(atividade humana) e de vulnerabilidade. Já a área com o **círculo azul**, pertence ao cemitério, área classificada como contaminada e em processo de reutilização. Ambas estão classificadas como Classe 5 de Vulnerabilidade, ou seja, Baixa Vulnerabilidade, classificando também como Baixo Risco. Devemos salientar que a classificação como Baixo, não condiz com a inofensividade da área, ou seja, ainda que seja baixo, o risco é existente. No caso do aterro sanitário, sua classificação é como Área com Risco Confirmado.

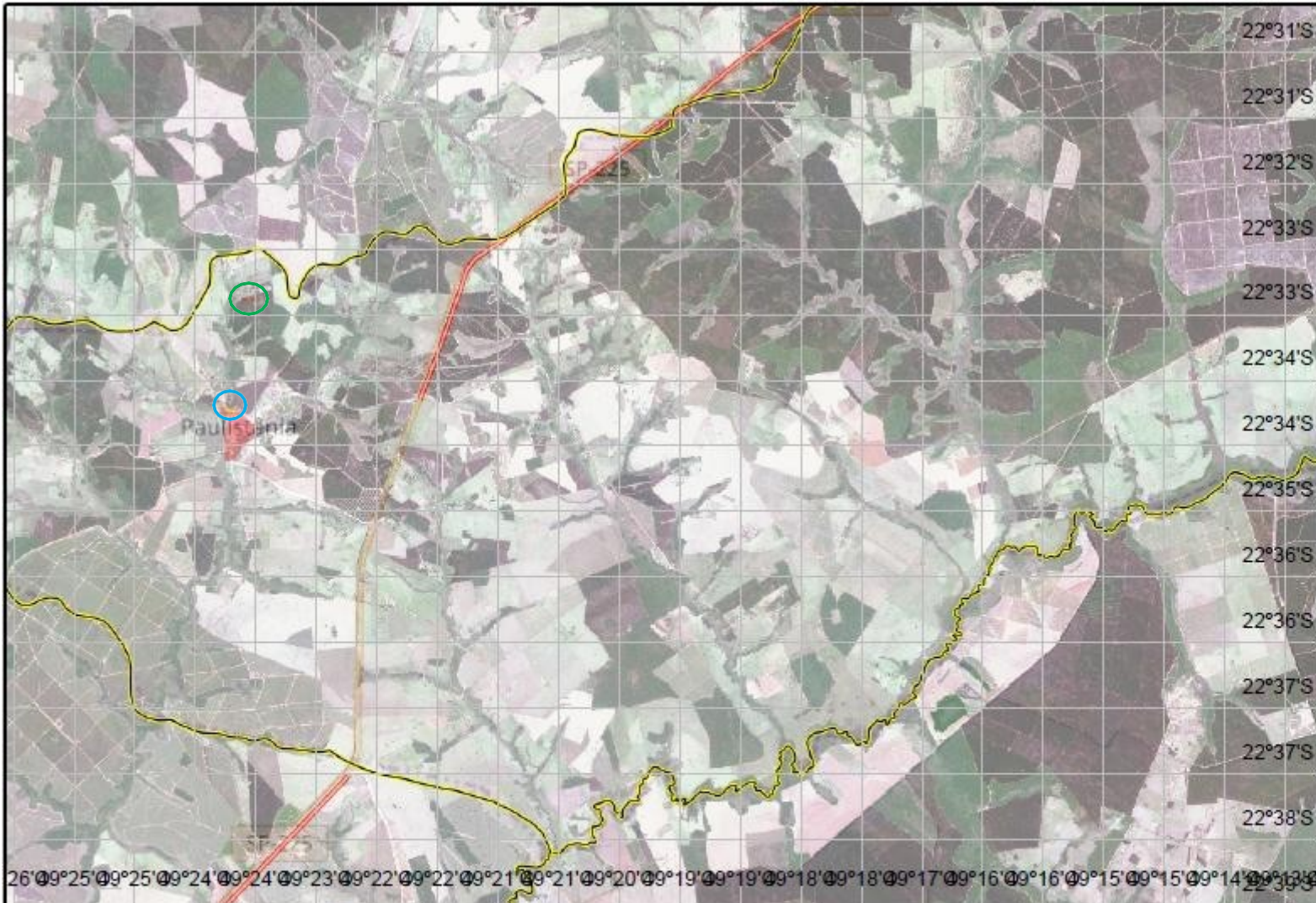




GOVERNO DO ESTADO  
DE SÃO PAULO  
Secretaria do Meio Ambiente

### LEGENDA

- Áreas Contaminadas e Reabilitadas - Ano 2016**
- Contaminada com risco confirmado (ACRi)
  - Contaminada em processo de reutilização (ACRu)
  - Contaminada sob investigação (ACI)
  - Em processo de monitoramento para encerramento (AME)
  - Em processo de remediação (ACRe)
  - Reabilitada para o uso declarado (AR)
- Limite Municipal SP (IGC)**
- Limite Municipal
- Logradouros**
- ▬ Rodovias
  - ▬ Vias Principais
  - ▬ Ruas
- Áreas Urbanas**
- Mancha Urbana
- Imagens RapidEye 2013/2014**
- 



### Mapeamento das áreas contaminadas do município de Paulistânia

ELABORADO POR: Secretaria Municipal de Agricultura e Meio Ambiente  
DATA :14/08/2017

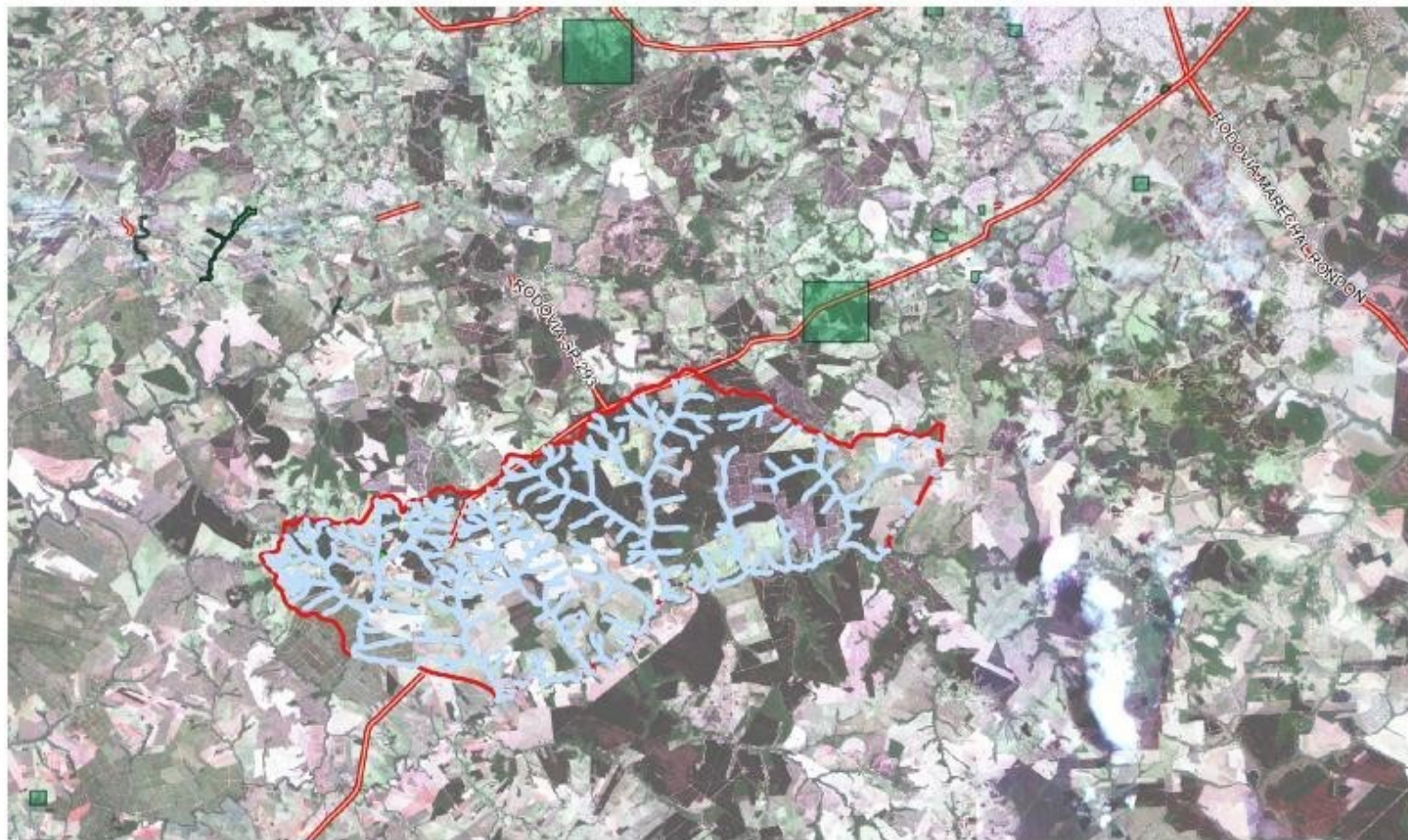
DATUM HORIZONTAL: SIRGAS 2000  
SISTEMA DE COORDENADAS GEOGRÁFICAS  
ESCALA GRÁFICA



Mapa elaborado a partir de informações disponíveis em <http://datageo.ambiente.sp.gov.br>

# POTENCIAL MINERÁRIO

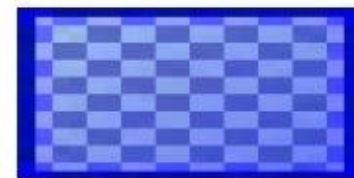
- O mapa de potencial mineral nos mostra que no município ainda não existem áreas estudadas e mapeadas para a realização de atividades minerárias, porém, municípios vizinhos exercem atividades minerárias, como é o caso de Piratininga, que possui exploração de águas termais. Como a região é praticamente homogênea, em se tratando de geologia, pode-se futuramente investigar essa condição em Paulistânia, colaborando para o desenvolvimento turístico e econômico do município.



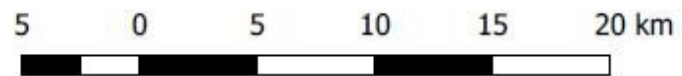
### Legenda

- paulistania\_mineracao
- paulistania\_hidrografia2
- Area urbana paulistania
- paulistania\_limite2
- STI\_WMS\_logradouro\_emplasa
- Rodovias
- Vias Principais
- Ruas

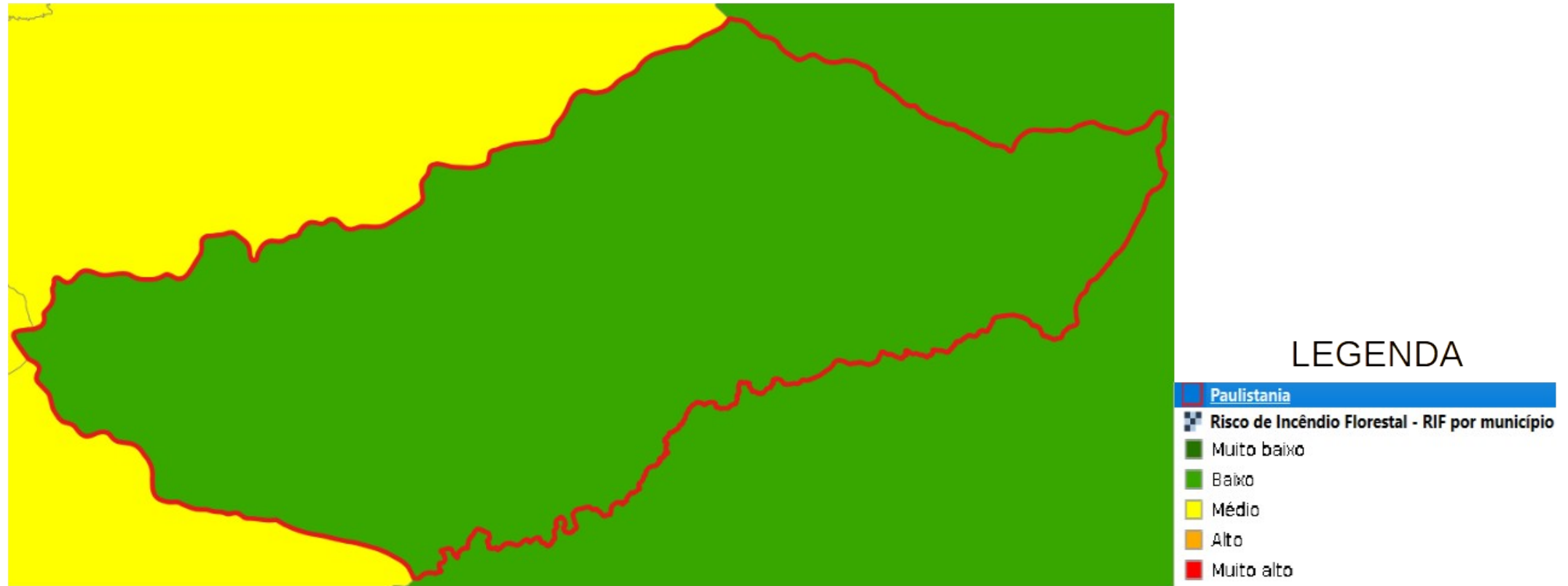
Landsat 543



## MAPA DO POTENCIAL MINERÁRIO DO MUNICÍPIO DE PAULISTÂNIA



# MAPA DE RISCO DE INCÊNDIOS FLORESTAIS



# Análise do mapa de Riscos de Incêndios Florestais

- De acordo com o mapa obtido através da plataforma DATAGEO, Paulistânia é um município classificado com baixo índice de incêndios, apesar da extensa área de silvicultura. A atenção especial para esse tipo de risco, deve-se principalmente à aproximação dos aglomerados habitacionais, sejam eles rurais ou urbanos. Nesse quesito, o Poder Público realiza a construção de aceiros para evitar danos, além de possuir a brigada para o combate aos incêndios.